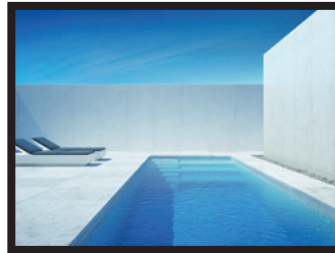
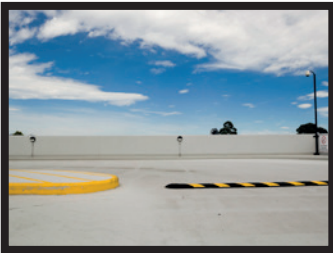
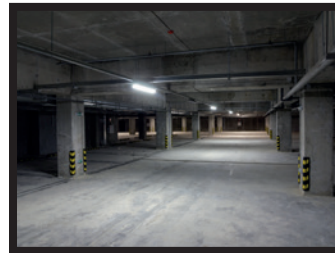


# **RADCON<sup>®</sup>** **FORMULA#7**



## Anwendungen

## BETON FERTIGTEILE

**Radcon Formula #7<sup>®</sup>** ist hervorragend geeignet, um Beton-Fertigteile bereits vor dem Einbau in das jeweilige Bauwerk vollständig zu versiegeln. Das erspart enorme Kosten durch Zeitersparnis auf der Baustelle. Es entstehen dadurch extrem langlebige Bauwerke, verbunden mit geringstem Sanierungsaufwand. Insbesondere beim Tunnelbau zeigen sich alle Vorteile von **Radcon Formula #7<sup>®</sup>** besonders bei der Versiegelung der einzelnen Tunnelsegmente.

### Vorteile

- Vollständige Versiegelung schon vor der Verbauung. Dadurch Zeit- und Kosteneinsparung auf der Baustelle
- Langlebige Strukturen
- Geringer Sanierungsaufwand über Jahre

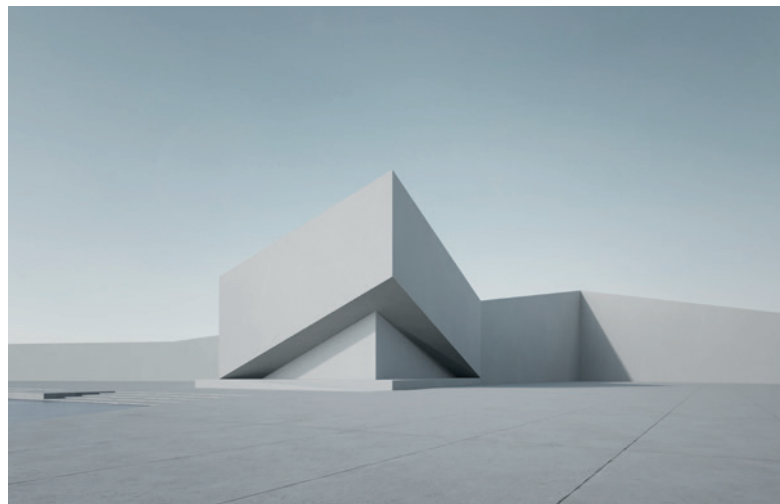


## DÄCHER

Dächer sind kritische Anwendungen um welche Planern häufig Sorgen bereiten. **Radcon Formula #7<sup>®</sup>** hat tausende von Dächern in einer Vielzahl von Klimazonen zuverlässig abgedichtet. **Radcon Formula #7<sup>®</sup>** lässt sich viel schneller und weniger riskant auftragen als herkömmliche Membransysteme. Sobald die Reaktion stattgefunden hat, bleibt das Dach wasserdicht und erfordert in der Zukunft keine Wartung mehr.

### Hauptvorteile:

1. Keine Schäden während des Bauprozesses.
2. Kein Schutz oder Belag erforderlich.
3. Undichtigkeiten leicht zu finden und zu beheben.
4. Verringerung der Ausfallzeiten auf der Baustelle – behandelte Bereiche können für Arbeiten oder zur Lagerung von Materialien verwendet werden.



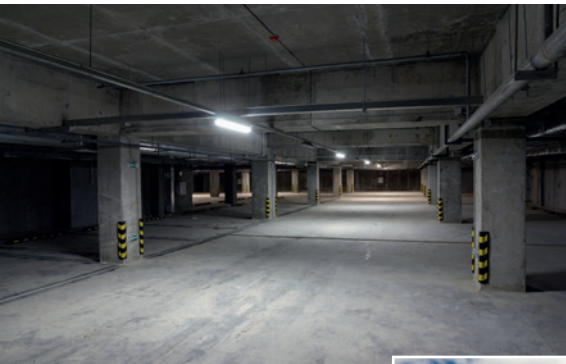
## BRÜCKENBAUWERKE / FAHRBAHNEN

Die zahlreichen Vorteile von **Radcon Formula #7<sup>®</sup>**, insbesondere die schnelle Anwendung, vollständige Befahrbarkeit, Schutz des Betons und reduzierte Wartungskosten machen diese Versiegelung zu einem äußerst kosteneffizienten Schutz für Brückenbauwerke und Fahrbahndecken.

Ein weiterer großer Vorteil ist, dass die Haftung der Asphaltdeckschicht auf dem Untergrund nicht beeinträchtigt wird.



## PARKFLÄCHEN



Parkplätze sind eine ideale Anwendung für **Radcon Formula #7®**. Auf Grund dessen, dass **Radcon Formula #7®** im Gegensatz zu einer Membran unterhalb der Oberfläche abdichtet, wird die Barriere nicht durch den laufenden Verkehr beschädigt. Durch die Bildung eines Gels in den Rissen und Kapillaren kann **Radcon Formula #7®** thermische Belastungen aufnehmen, die durch Temperaturwechsel zwischen Tag und Nacht sowie Sommer und Winter in allen Klimazonen entstehen.

### Hauptvorteile:

1. 100% Befahrbarkeit.
2. Kein Schutz oder Belag erforderlich.
3. Probleme sind leicht zu finden, zu isolieren und zu beheben.
4. Sehr schnelle Bearbeitung, daher kurze Stillstandzeit.
5. Lange Lebensdauer.
6. Erhöht die Abriebfestigkeit um 30%.
7. Reduziert das Eindringen von Chlorid und Frost-/Tau-Schäden um 89%.

## WASSERTANKS / POOLS



**Radcon Formula #7®** wird seit fast 30 Jahren zur Abdichtung großer wasserführender Objekte verwendet.

Im Gegensatz zu herkömmlichen Membranen, die im Allgemeinen nicht für konstanten Wasserkontakt geeignet sind, ist **Radcon Formula #7®** dieser Aufgabe bestens gewachsen. Wenn Wasser mit **Radcon Formula #7®** in Kontakt kommt, verbessert es die chemische Reaktion zwischen **Radcon Formula #7®** und dem Kalzium im Beton und unterstützt so seine wasserabweisenden Eigenschaften.

Neben der Abdichtung verhindert **Radcon Formula #7®** das Eindringen von Chlorid in den Beton und verhindert die Korrosion des Stahls, wodurch die Lebensdauer dieser Konstruktionen verlängert wird.

**Radcon Formula #7®** wurde in vielen Ländern auf der Welt für die Verwendung mit Trinkwasser getestet und zugelassen. Es wurde für viele Trinkwassertanks in Australien, Asien, Europa und dem Nahen Osten verwendet.

Es ist völlig ungiftig und wird in Aquarien mit bis zu 40.000 Fischen und Pflanzen verwendet.

### Hauptvorteile:

1. Bleibt während der gesamten Lebensdauer der Struktur wasserdicht
2. Die konstante Einwirkung von Wasser verbessert die Leistung von **Radcon Formula #7®**
3. Schnell anzuwenden
4. Verhindert Leckagen und das Eindringen von Chlorid
5. Sicher mit Trinkwasser
6. Ungiftig
7. Widersteht hydrostatischem Druck – getestet auf 400m

## MARITIME ANWENDUNGEN

Das Eindringen von Chloridionen ist der zerstörerischste Feind von Beton. **Radcon Formula #7®** verhindert auf einzigartige Weise, dass hierdurch Korrosion in der Bewehrung verursacht wird:

- Wenn Wetter und Chloride in die mit **Radcon Formula #7®** behandelte Zone eindringen, quillt das Gel auf und stoppt weiteres Eindringen.
- Das Gel ist stark alkalisch, was dazu beiträgt, die Alkalität des Betons aufrechtzuerhalten, das ist wichtig um die Passivschicht auf der Bewehrung aufrechtzuerhalten.

Das Gel versiegelt Risse und Mikrorisse, die normalerweise direkte Wege für Wasser und Chloride wären, um den eingebetteten Stahl anzugreifen.

### Hauptvorteile:

1. Reduziert die Diffusion von Chlorid-Ionen um 89%
2. Reduziert die Wasserdurchlässigkeit um 70%
3. Äquivalent zu einer Verringerung des W/Z-Verhältnisses von 0,1 auf 0,2
4. UV- und chloridbeständig
5. Versiegelt Risse und Struktur
6. Konsolidierungseffekt in der durchdrungenen Zone
7. Hohe Alkalität behält die Passivität gegenüber Stahl bei



## SPEZIELLE ANWENDUNGEN

**Radcon Formula #7®** ist für eine Vielzahl von Anwendungen geeignet. Bei geeigneten Reaktionsbedingungen, liefert **Radcon Formula #7®** eine Betonqualität mit größerer Widerstandsfähigkeit gegenüber Beanspruchungen oder Umwelteinflüssen und ist dabei vollständig wasserdicht. Überall wo Beton mit Wasser in Kontakt kommt kann **Radcon Formula #7®** seine Stärken ausspielen..

### Weitere Anwendungen

1. Tunnelbauwerke
2. 3D-Druck
3. Duschkabinen und -Bereiche
4. Entwässerung
5. etc.



### EVERSHIELD GmbH

Stegwiesen 2  
88477 Schwendi  
Germany  
info@evershield.de  
www.evershield.de

### EVERSHIELD

Technical Services L.L.C

PO Box 146221 Dubai  
United Arab Emirates  
info@evershield-me.com  
www.evershield-me.com

### EVERSHIELD S.L.

Avda. Maestro Rodrigo 95 pta. 2  
46015 Valencia  
Spain  
info@evershield.eu  
www.evershield.eu